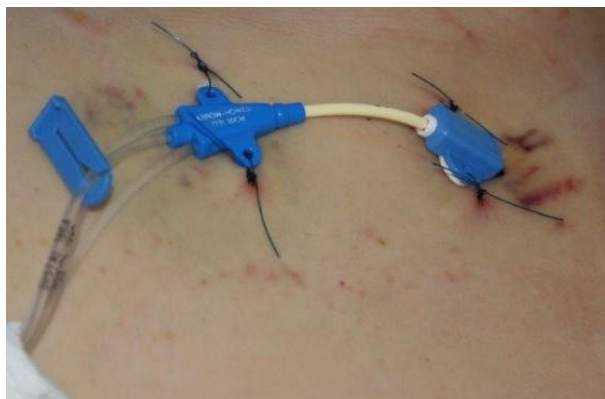


Keskuslaskimokatetrin kotihoito-ohje

Keskuslaskimokatetri = keskuslaskimokanyyli (subclaviakanyyli, ”subis”) on verisuonikatetri, joka läpäisee ihon ja sijaitsee keskuslaskimossa.



Keskuslaskimokatetri huolletaan ja sen tarve arvioidaan käydessäsi hoidossa.

Vältä katetriin koskemista. **Tarvittaessa koske katetriin vain huolellisen käsien pesun tai käsihuuhteella tehdyn käsidesinfection jälkeen.**

Kotona ollessasi arvioi ja tarkista keskuslaskimokatetri ja ympäröivä ihoalue päivittäin seuraavien asioiden osalta:

- vuoto, aristus, kipu
- katetrin kiinnityssiivekkeiden ompeleet
- sidoksen tai sidosten kiinnitys
- katetria ympäröivän ihon muutokset tai ihoreaktiot: punoitus, turvotus, kuumotus, ihottuma
- katetrin korkin tai korkkien kiinnitys

Keskuslaskimokatetrin hoidon kannalta on tärkeää huolehtia henkilökohtaisesta hygieniasta.

Voit mennä suihkuun vain jos katetrin pistokohdan päällä on vedenpitävä sidos ja se on tiiviisti kiinni. Osa sidoksista on vedenpitäviä, esim. Tegaderm®. Jos sidos ei ole vedenpitävä, sidos suojataan tarvittaessa vettä läpäisemättömällä suojuksella esim. Opsite®. Tarkista oman sidoksesi vedenpitävyys hoitohenkilökunnalta. **Saunaan, uimaan tai ammekylpyihin ei saa mennä keskuslaskimokatetrin kanssa.**

Voit harrastaa normaalivauhtista kävelyä, mutta esimerkiksi kuntosaliharjoittelu on kielletty ja muutakin ponnistusta vaativaa tai raskasta työtä tulee välttää.

Mikäli huomaat keskuslaskimokatetria ja ympäröivää ihoa tarkistaessasi ongelmia, sinulle nousee kuumetta tai mieltäsi askarruttaa jokin muu seikka, ota yhteyttä sinua hoitavaan osastoon.

Varsinais-Suomen sairaanhoitopiiri • www.vsshp.fi • Vaihde 02 313 0000

Tämä ohje on tarkoitettu hoitosuhteessa oleville potilaillemme.