

MK-HIFU eli magneettiohjattu myooman hoito

Olet tulossa magneettikuvauksella ohjattuun HIFU toimenpiteeseen (korkeataajuuksinen ultraääni), jossa poistetaan ilman leikkausta kohdun hyvänlaatuisia muutoksia, esimerkiksi myoomia tai adenomyoosia.

Saavu tutkimusyksikköön vähintään 30 minuuttia ennen tutkimusaikaa. Ohjeet tutkimuspaikasta ja ajasta löytyvät kutsukirjeestä.

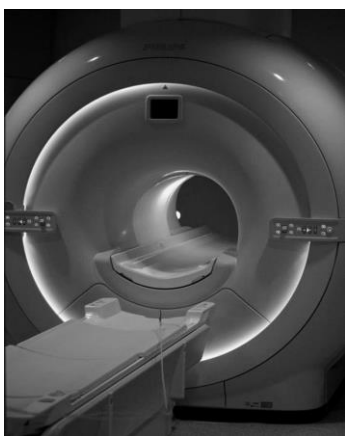
Tutkimukseen valmistautuminen

Tutkimuspäivänä **sinun tulee olla syömättä 6 tuntia ja juomatta 3 tuntia ennen tutkimusta**. Lääkärin määräämät lääkkeet saat ottaa pienen vesitilkan kanssa.

Aamulla suihkun jälkeen **vatsan iholle ei saa laittaa rasvaa tai muita ihonhoitotuotteita**. **Poista alavatsan karvoitus** navasta alaspäin häpykummun puoleen väliin asti. Voit käyttää tähän tarkoitukseen esimerkiksi päivittäistavarakaupasta saatavaa kertakäyttöhöylää. Korut ja lävistyskorut on poistettava ja ne on hyvä jättää kotiin.

Tutkimus ja toimenpide

Ennen toimenpidettä voit keskustella toimenpiteen tekevän gynekologin ja radiologin kanssa. Valmistelutilassa sinulle laitetaan virtsakatetri ja tehdään alavatsan ultraäänitutkimus. Sinulle laitetaan myös suonyhteys ja saat esilääkityksen. Tutkimus ja toimenpide kestävät yhteensä noin 2–4 tuntia. Kuvaus ja toimenpide tapahtuvat valaistussa ja ilmastoidussa magneettikuvauslaitteessa, joka on avoin molemmista päistä.



Toimenpiteen aikana on olemassa merkinanto- ja puheyhteys hoitajaan. Hoidon onnistuminen edellyttää paikallaan pysymistä. Toimenpideasento pyritään saamaan mahdollisimman mukavaksi.

Toimenpiteen suorittavat radiologi ja gynekologi hoitajien avustuksella. Toimenpiteen etenemistä seurataan nopeilla magneettikuvasarjoilla. Toimenpiteen aikana saatetaan myös antaa laskimoon tehosteainetta, joka ei sisällä jodia. Tehosteaine poistuu elimistöstä virtsan mukana.

Kuvauslaite pitää voimakasta ääntä kuvauksen aikana, siksi saat kuulokkeet ja korvatulpat. Toimenpiteen aikana kuulosuojainten kautta sinulle saatetaan antaa hengitysohjeita. Hengityspidätykset kestävät kerrallaan 10–20 sekuntia. Halutessasi voi kuunnella myös musiikkia ja voit ottaa mukaan myös oman CD -levyn.

Tutkimuksen jälkeen

Toimenpiteen tehnyt radiologi antaa sinulle yksilölliset hoito-ohjeet.

Toimenpiteen jälkeen ei normaalisti esiinny voimakasta kipua tai muita komplikaatioita. Joskus hoidon jälkeen saattaa esiintyä lievää alavatsakipua muutaman päivän ajan, tämän vuoksi varaa kotiin särkylääkettä (esimerkiksi ibuprofeinia, parasetamolia). Vointiasi seurataan toimenpiteen jälkeen naistentautien vuodeosastolla yleensä muutaman tunnin ajan, jonka jälkeen voit kotiutua. **Sairausloma** on yleensä kaksi päivää.

Hoidon tulokset kuulet sinua hoitavasta yksiköstä/ gynekologilta. Hoidon teho arvioidaan yleensä 3 kuukauden kuluttua poliklinikkakäynnillä sekä MRI-kuvantamisen avulla. Ota yhteys hoitavaan yksikköön, mikäli sinulla ei ole tiedossa vastaanotto- tai soittoaikaa.

Muuta huomioitavaa

Jotta hoito voidaan toteuttaa turvallisesti, ilmoita leikkaushoidonvaraajalle, jos sinulla on:

- sydämentahdistin
- sisäkorvaproteesi
- lääkeainepumppu
- leikkausklipsi
- metallisiruja tai sirpaleita kehossanne

Tutkimuslaitteen painoraja on 200 kilogrammaa ja laitteen ”tunnelin” halkaisija 70 senttimetriä.

Yhteystiedot Tyks KantasairaalaTurku Naistenklinikka

Leikkaushoidonvaraaja puhelin 02 313 1323, maanantai-perjantai kello 12.30–14.00

Naistentautien poliklinikka puhelin 02 313 1000

- Sairaanhoitaja, maanantai-perjantai kello 8.00–15.00
- Päivystysasioissa iltaisin ja viikonloppuisin

Naistentautien osasto puhelin 02 313 1314

Magneettitutkimuksen esitietokaavake

Tämä kaavake on tarkoitettu tulostettavaksi. Ohje sisältää täytettäviä kohtia.

Nimi: _____

Henkilötunnus: _____

Pituus (cm): _____

Paino (kg): _____

Onko sinulle tehty leikkauksia?

Kyllä _____, Ei _____

Jos vastasit kyllä, niin mitä leikkauksia? _____

Onko sinulla kehossa jotain seuraavista?

Kyllä

Ei

Sydämentahdistin tai –johdot

Sydämen keinoläppä

Hermostimulaattori ja/tai stimulaattorijohdot

Välikorvaproteesi tai sisäkorvaistute

Kuulolaite

Shuntti

Stenttejä/coileja/aneurysmaklipsejä

Metallisirpaleita (esimerkiksi hitsauksesta, kranaatista)

Infuusioportti

Lääkeainepumppu

Tekoniveliä/fiksaatoruuveja

Hammasproteesi

Tatuointeja/lävistyksiä

Onko sinulla varjoaine- tai puuduteaineallergia?

Onko sinulla munuaisten vajaatoimintaa?

Oletko raskaana?

Onko sinulle tehty sterilisaatio?
