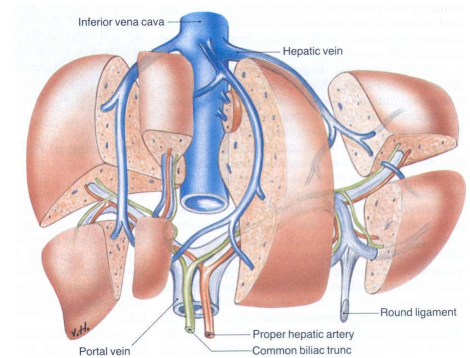


VARSINAIS-SUOMEN SAIRAAenhoitopiiri

MAKSATUUMORIPOTILAAN HOITOPOLKU

Diagnostiikka

- Kuvantamistutkimukset radiologin ehdotuksen mukaan
- Lab: Alat, Afos, Gt, Bil, PVK+t, alb, pre-alb, P-TT, CEA, Ca19-9, AFP
- Jos kuvantamisella ei saada diagnoosia otetaan KNB (JJ2AT)
 - LP vuodeosastolle, varaus GK6J + rtg-pass
 - Vastauksesta pkl tai Huom! aika
 - Ei soittoaikaa PAD vastauksesta!



Poliklinikka

- Anestesiologin konsultaatio
 - Spirometria (2680) anestesia-läkärin harkinnan mukaan
- Galaktoosirasitus joskus, jos maksa kirroottinen tai suunnitteilla iso resektio
 - Pt-Gal-R3 lab.nro 1447, potilaan paino ilmoitettava tilattaessa
- Hoidonvaraus
 - Dg numerot:
 - metastaasi C78.7,
 - HCC C22.0,
 - cholangio-ca C22.1,
 - adenoma hepatitis D13.4
 - Tmp: maksaresektio JJB
 - Intraop UÄ JN3GE + rtg-pass
- Lääkäri sopii radiologin kanssa intraop UÄ

Huom! Leikkausajankohdan määrittämiseen vaikuttaa varoaika yl 5-6 vkoa onkologisten hoitojen jälkeen.

Vatsakirurginen vuodeosasto

- Kts ”Maksakirurgia: Jatkoahoito-ohje”
- Maksa-arvoja seurataan leikkauksen jälkeen päivittäin, tarv. UÄ jos epäily sappivuodosta
- Lähetä syöpätautiklinikkaan onkologisten hoitojen arvioon jos maligni maksatuumori

Jälkikontrolli, poliklinikka 1kk

- Lab: gasmaksa Alat, Afos, GT, Bil, PreAlb, P-TT, INR, albumiini, tautispesifi tuumorimarkkeri
- Ylävatsan uä rtg-koodi: JN1AE (sappiteiden statuksen arvioimiseksi)