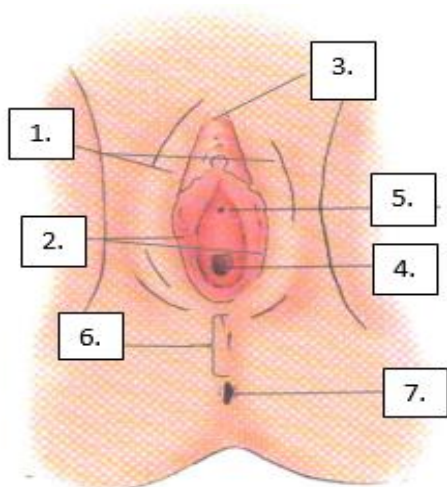


Canceroperation i de yttre könsorganen

Du är på väg till en operation av de yttre könsorganen. Operationen har planerats individuellt i enlighet med din tumör, dess grad och spridning.

De yttre könsorganens anatomi



De yttre könsorganen eller vulvan/blygden utgör kvinnas könsorgans yttersta del. Dit hör:

1. yttre blygdläpparna
2. inre blygdläpparna
3. klitoris

Dessutom finns här:

4. slidöppningen
5. urinröret
6. mellangården eller perineum
7. analöppningen

Förberedelser inför operationen

Förberedelserna inför operationen börjar redan hemma. Läs mera om detta: [Förberedelser inför en gynekologisk operation](#).

Kom till sjukhuset enligt instruktionerna i ditt kallelsebrev, ofta dagen före operationen. Det är möjligt att man ännu behöver ta blodprov när du kommit till sjukhuset. Du möter den opererande läkaren och vid behov även anestesiläkaren.

Före den operativa behandlingen undersöks ofta även portvaktskörtelfunktionen dvs. lymfkörtlarna i ljumsken. Läs mera om detta: [Scintigrafi av portvaktkörteln vid gynekologisk cancer](#).

Operationen

Operationen görs oftast med ryggbedövning. Du får en urinkateter vid operationen och ofta även en drän, genom vilken man avlägsnar vätska från operationsområdet.

Efter operationen på sjukhuset

Efter operationen följer man upp ditt tillstånd under några timmar i operationssalens uppvakningsrum. Till operationen hör alltid till lämplig medicinering för smärta och illamående, som påbörjas redan innan operationen med premedicinering. Urinkatetern och dränen hålls ofta kvar under några dagar beroende på operationen. När katetern tagits bort brukar urinering lyckas normalt.

Du kan äta och dricka normalt efter operationen. Tidig mobilisering dvs. att stiga upp snabbt efter operationen främjar återhämtningen, minskar risken för blodpropp och främjar återhämtningen av tarmfunktionerna. Man bör röra sig enligt egna krafter utan att glömma bort vila.

Operationsområdet skall duschas efter varje toalett besök och luftbad flera gånger per dygn är att rekommendera så att såret inte inflammeras. Läkaren uppväger behovet av antibiotika individuellt.

Sjukhusvistelsens längd varierar beroende på hur stor operationen har varit.

Efter operationen hemma

Du får individuella instruktioner om hemvård samt skriftlig informationen: [Efter en gynekologisk canceroperation](#).

Längden på sjukledigheten beror på operationen. Återhämtningen är individuell och kräver att man tar tid för det.

Operationens inverkan på sexlivet

Det yttre könsorganens utseende ändras. Vävnaderna i området är mycket flexibla och anpassande, det kosmetiska slutresultatet brukar vara bra efter återhämtningen. Känslan vid samlag kn ändras speciellt om man avlägsnat klitoris. Det finns alltid en möjlighet att diskutera om operationens inverkan på sexlivet med din läkare och/eller vår sexualterapeut.