

Mykobakteerinäytteiden laboratoriotutkimukset - näytteiden tilaus- ja pakkausohje

Näytteenotto- ja tilausohjeet:

17411 MbViVr Mykobakteeri, viljely ja värjäystutkimukset

Tilausnumerot:

8569 TbVrVi, Tuberkuloosibakteeri, värjäys ja viljely, muu näyte

8578 Ex-TbVrVi, Tuberkuloosibakteeri, värjäys ja viljely, ysköksestä

4438 B-TbEVi, Mycobacterium, erikoisviljely, verestä

8800 Bm-TbEVi, Mycobacterium, erikoisviljely, luuytimeistä

17948 F-TbVi, Tuberkuloosibakteeri, viljely, ulosteesta

184 U-TbVi, Tuberkuloosibakteeri, viljely, virtsasta

- 4490 TbNhO
- 17410 TbNhOKiire

Näytteet otetaan ja pakataan osaston henkilökunnan toimesta ja toimitetaan laboratorioon.

Nestemäisille näytteille käytetään ainoastaan tiiviitä kierrekorkillisia astioita

Näytekuljetuslaatikon päälle on suositeltavaa merkitä selkeästi "INFEKTIOHÄLYTYS".
Merkinnän avulla näyte avataan vastaanottavassa laboratorioissa turvallisesti.

HUOM! Näytteenoton jälkeen ota suojakäsineet pois, desinfioi kädet ja laita puhtaat suojakäsineet. Puhdista näyteputki desinfektioaineella (Easydes/Apowipe).
Pakkaa näytteet tämän ohjeen mukaan.

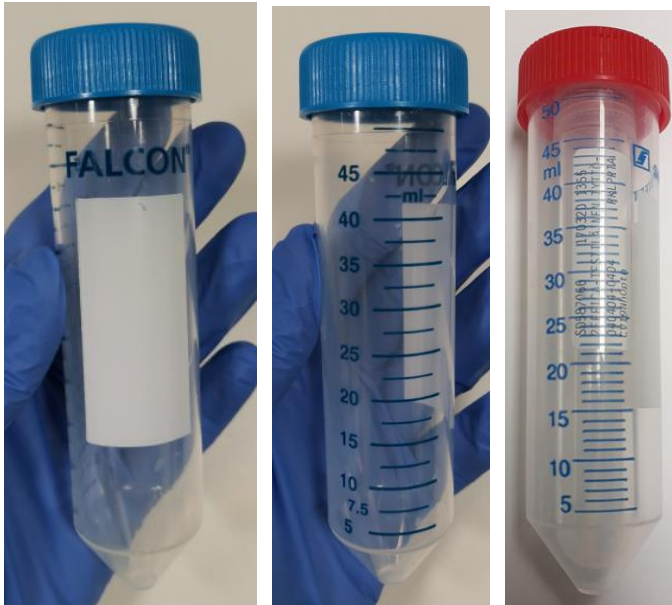
Näytteenottoastiat: Yskös

Sarstedtin keltakorkillinen 50 ml purkki tai valkokorkkinen 60 ml purkki



Näytteenottoastiat: Nestemäiset näytteet (esim. bronkuslima, BAL)

50 ml:n polypropyleeniputki (Falcon, Sarstedt) näytettä mahdollisuuksien mukaan 45 ml:aan asti.



Näytteenottoastiat: Ei-nestemäiset näytteet (esim uloste)

Kierrekorkillinen, tiivis purkki tai 50 ml:n polypropyleeniputki

Näytteenottoastiat: Muut näytteet

Kudos- tai luunäyte: Kuiva putki. Näytteen minimikoko 3x3 mm

Veri- ja luuydinnäyte: mykobakteeriviljelypullo tilataan etukäteen HUSLabin näytteiden vastaanotosta huslabnvo@hus.fi.

HUOM! Jos näytteitä ei pystytä lähettämään saman vuorokauden aikana, säilytä näytteet jääkaapissa (+4 °C).

Mykobakteerinäytteiden pakkausohje

1. Näyte pakataan infektiovaarallisen näytteen tavoin.
2. Näyteastia suljetaan tiiviisti ja siihen liimataan potilastarra
3. Märkänäytteen näyteastia kääritään sellupaperiin
4. Selluun kääritty näyteastia laitetaan minigrip-pussiin. Pussi suljetaan huolellisesti
5. Uuden minigrip-pussin päälle merkataan ”infektiohälytys” ja pussin sisälle tiputetaan ensimmäisen näytepussin kanssa toinen näytetarra. tarraa ei irroteta taustasta. Pyyntötarra ja näyteastia eivät saa olla kosketuksissa toisiinsa.

