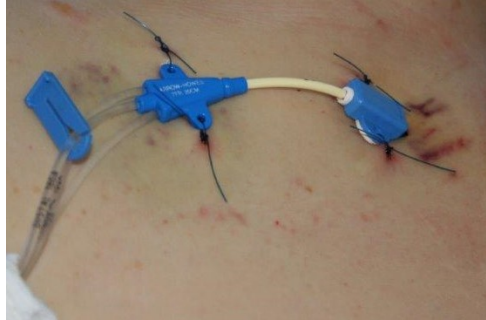


Keskuslaskimokanyylin kotihoito-ohje

Keskuslaskimokanyyli (keskuslaskimokatetri, subclaviakanyyli, ”subis”) on verisuonikanyyli, joka läpäisee ihon ja sijaitsee keskuslaskimossa.



Keskuslaskimokanyyli huolletaan ja sen tarve arvioidaan käytössäsi hoidossa.

Vältä kanyyliin koskemista. **Tarvittaessa koske kanyyliin vain huolellisen käsien pesun tai käsihuuhteella tehdyn käsidesinfektion jälkeen.**

Kotona ollessasi arvioi ja tarkista keskuslaskimokanyyli ja ympäröivä ihoalue päivittäin seuraavien asioiden osalta:

- vuoto, aristus, kipu
- kanyylin kiinnityssiivekkeiden ompeleet
- sidoksen tai sidosten kiinnitys
- kanyyliä ympäröivän ihon muutokset tai ihereaktiot: punoitus, turvotus, kuumotus, ihottuma
- kanyylin korkin tai korkkien kiinnitys

Keskuslaskimokanyyli hoidon kannalta on tärkeää huolehtia henkilökohtaisesta hygieniasta.

Voit mennä suihkuun vain, jos kanyylin pistokohdan päällä on vedenpitävä sidos ja se on tiiviisti kiinni. Osa sidoksista on vedenpitäviä, esim. Tegaderm®. Jos sidos ei ole vedenpitävä, sidos suojataan tarvittaessa vettä läpäisemättömällä suojuksella esim. Opsite®. Tarkista oman sidoksesi vedenpitävyys hoitohenkilökunnalta. **Saunaan, uimaan tai ammekylpyihin ei saa mennä keskuslaskimokanyylin kanssa.**

Voit harrastaa normaalivauhtista kävelyä, mutta esimerkiksi kuntosaliharjoittelu on kielletty ja muutakin ponnistusta vaativaa tai raskasta työtä tulee välttää.

Mikäli huomaat keskuslaskimokanyyliä ja ympäröivää ihoa tarkistaessasi ongelmia, sinulle nousee kuumetta tai mieltäsi askarruttaa jokin muu seikka, ota yhteyttä sinua hoitavaan osastoon.