

MRSA-seulonnan näytteenotto

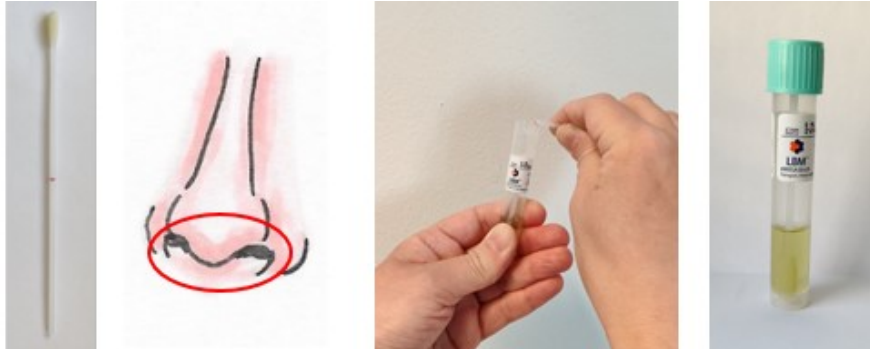
- Näytteenottokohdat: nenä, nielu, perineum (= väliliha).
- Lisäksi näytteet otetaan mahdollisista vierasesineistä tai muista infektiofokuksista* (ks tarkemmin alla)
- Näytteet otetaan kahtena eri päivänä. Näytteiden välissä tulee olla vähintään yksi vuorokausi (24 tuntia).
- Valmis näytepyyntöpaketti Weblabissa: MRSASEVIx2
 - ohjelmoi automaattisesti 6 näytepyyntöä, joista 3 ensimmäiselle näytteenottopäivälle ja seuraavat 3 toiselle päivälle. Tilattaessa näytepyyntöä lisätään alasvetovalikosta altistustapa (esim. altistunut hoidossa, hoito ulkomaat). MRSASEVIx2 -näytepyyntöpaketti on käytössä vain Weblabissa.
- Tyksin laboratoriotietojärjestelmän ulkopuolelta tilattaessa käytetään MRSAVi – näytepyyntöä (4358). Tällöin tilataan jokaiselle näytteelle ja ottokohdalle oma näytepyyntö erikseen. Tilattaessa näytepyyntöä kirjataan ottokohta ja lisätään alasvetovalikosta altistustapa (esim. altistunut hoidossa, hoito ulkomaat).
- Mahdollisista infektiofokuksista*: haavat, ihorikot, vastasyntyneen napatynkä, dreenin juuri, trakeakanyylin juuri, virtsakatetrasta virtsanäyte tehdään jokaisesta erillinen MRSAVi -näytepyyntö (4358).
- MRSA-seulontanäytteitä ei suositella otettavaksi antibioottihoitojen (esim.vankomysiini, klindamysiini, fluorokinolonit ja sulfatrimetopriimi) aikana, koska antibiootit voivat aiheuttaa väärän negatiivisen seulontatuloksen.

Näytteenotto

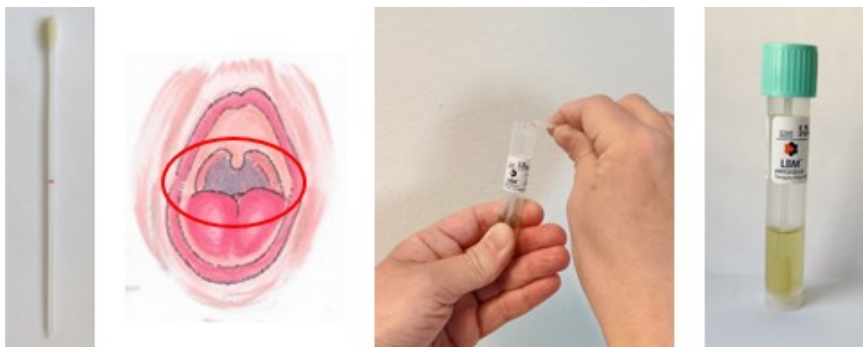
1. Varaa ottokohtien määrän mukaisesti eMRSA-näytteenottoasettejä (vähintään 3 kpl). Abakus til.nro 533644. Toistaiseksi on mahdollista käyttää TSBSalt-näytteenottoasettiä, tällöin käytä näytteenotossa vain valkovartista näytteenottotikkua.



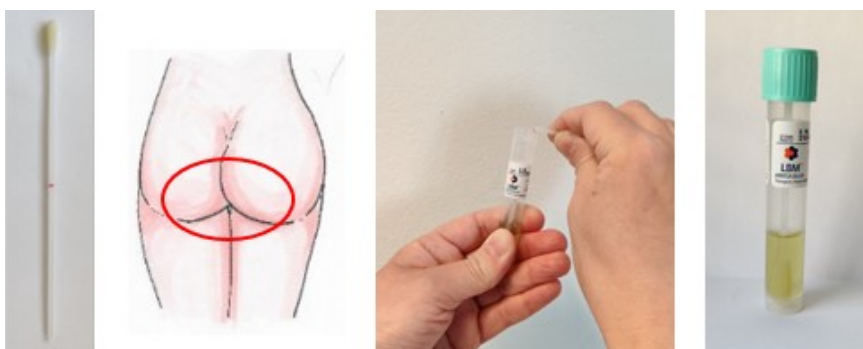
2. Ota nenänäyte molemmista sieraimista näytetikulla. Katkaise näytetikku katkaisukohdasta näyteputkeen. Sulje korkki huolellisesti. Liimaa tutkimuspyyntötarra näyteputkeen.



3. Ota nielunäyte näytetikulla. Katkaise näytetikku katkaisukohdasta näyteputkeen. Sulje korkki huolellisesti. Liimaa tutkimuspyyntötarra näyteputkeen.

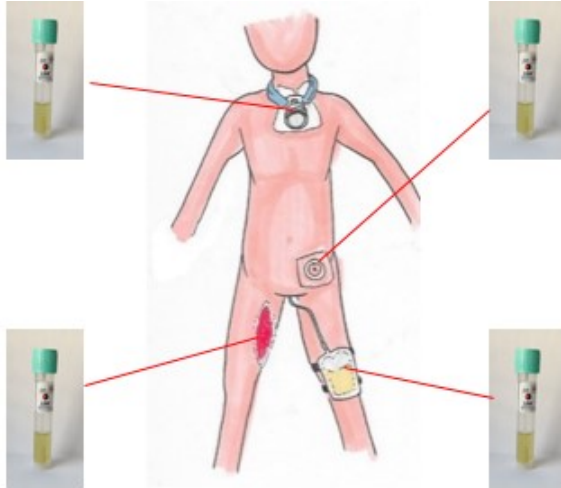


4. Ota perineumnäyte näytetikulla. Katkaise näytetikku katkaisukohdasta näyteputkeen. Sulje korkki huolellisesti. Liimaa tutkimuspyyntötarra näyteputkeen.



- Ota näyte tarvittaessa muista infektiokokkeista. Jokainen näyte otetaan omaan näyteputkeen ja sille tilataan oma näytepyyntö MRSAVi (4358). Katkaise näytetikku katkaisukohtasta näyteputkeen. Sulje korkki huolellisesti. Liimaa oikea tutkimuspyyntötarra näyteputkeen.

Jos potilaalla on virtsakatetri, otetaan siitä virtsanäyte (ota virtsaa puhtaaseen näytepurkkiin ja kasta näytetikku virtsaan ja laita näytetikku näyteputkeen).



- Mikäli näytteitä ei voi lähettää laboratorioon samana päivänä, näytteet voidaan inkuboida yön yli lämpökaapissa ($35^{\circ}\text{C} \pm 2^{\circ}\text{C}$). Tällöin näytetarraan merkitään kohta "inkuboitu". Tämä tarkoittaa, että näyte on ollut lämpökaapissa yön yli ($\geq 12\text{h}$). Inkuboidut näytteet viljellään laboratoriossa suoraan maljalle, mikä nopeuttaa vastausten saamista.

Piirretyt kuvat: Jenna Juti

Valokuvat: SHYG