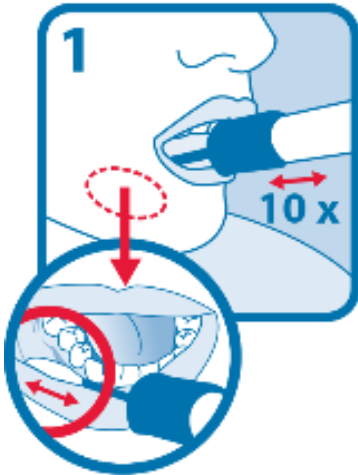


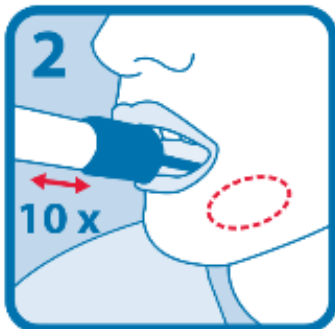
Näytteenotto-ohje ORAcollect DNA OCR-100

Ennen näytteenottoa:

- Huolehdi, ettei näytteenottotikun pää ei kosketa muihin pintoihin
- Näytteenantoa edeltävästi puolen tunnin ajan ei tule syödä, juoda, tupakoida ja pureskella purukumia.
- Huomioi, että on tärkeää painaa tikun päätä kunnolla suun limakalvoa vasten riittävän näytemäärän saamiseksi.
- Yhdestä tikusta saadaan n. 3-4 μg DNA:ta. Suurempaa saantoa tarvittaessa kerää näyte useampaa tikkua käyttäen.



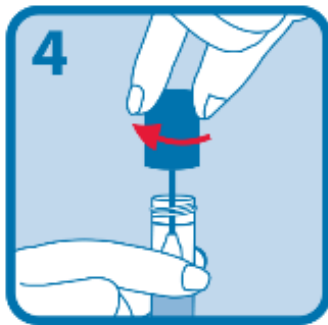
- Avaa pakkaus ja ota näytetikku esille. Älä koske vaahtomuovista näytteenottopäätä!
- Vie tikku suuhun mahdollisimman syväälle ja hankaa sitä edestakaisin alahampaiden ikeniä vasten n. 10 kertaa (ks.kuva).
- Vältä hankaamasta hampaiden pintaa.



- Toista toisella puolella suuta 10 kertaa



- Pidä näyteputkea pystyssä, jotta sen sisällä oleva neste ei valu ulos
- Kierrä sininen korkki auki, älä koske näytteenottopäähän



- Käännä korkki ylösalaisin, työnnä näytteenottopää putkeen nesteeseen
- Kierrä korkki kiinni



- Kääntelee ja ravistelee putkea 15 kertaa

Näyte toimitetaan laboratorioon huoneenlämmössä.

Ohjeet ja tiedustelut:

TYKS Genomiikka, Lääketieteellinen genetiikka

Varsinais-Suomen sairaanhoitopiiri • www.vsshp.fi • Vaihde 02 313 0000

Tämä ohje on tarkoitettu hoitosuhteessa oleville potilaillemme.