

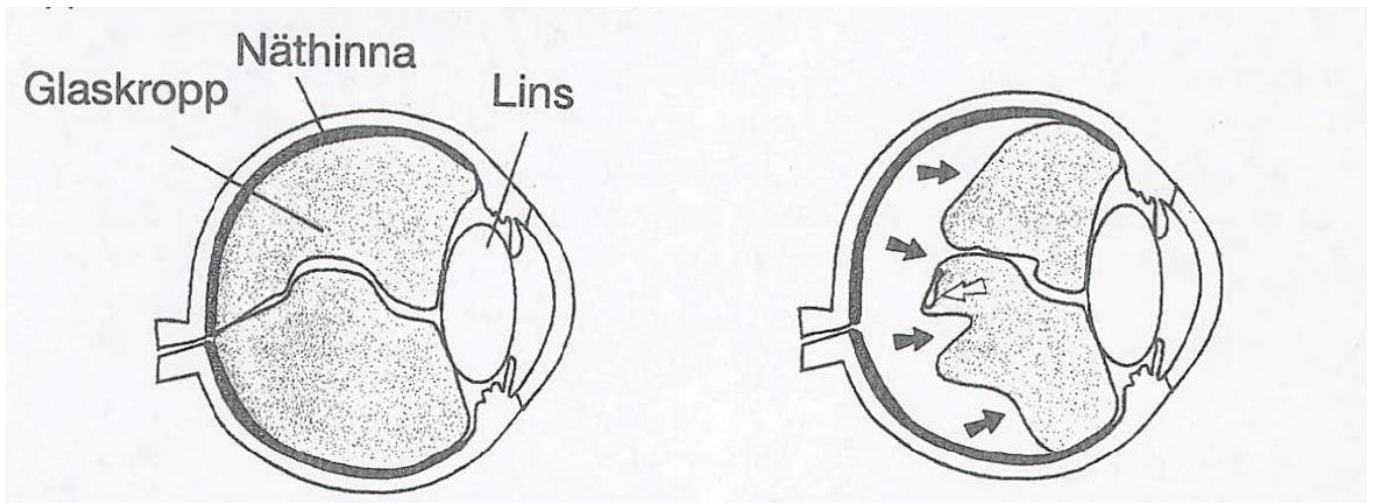
GLASKROPPSAVLOSSNING

Glaskroppen

Glaskroppen befinner sig bakom ögats lins och framför näthinnan och består av en geléartad massa, som fyller ögats inre. Hos unga personer fyller glaskroppen utrymmet mellan näthinnan och linsen (figur 1).

Vad innebär glaskroppsavlossning?

I samband med tilltagande ålder förändras glaskroppens konsistens och den geléartade glaskroppen blir mera lättflytande. Samtidigt krymper dess fastare beståndsdelar och lösgrös från näthinnans yta. Det utrymme som då uppkommer fylls av en mera lättflytande vätska (figur 2). Glaskroppsavlossning är ett fenomen som hör till åldrandet och som uppkommer hos de flesta människor.



Figur 1. En normal glaskropp och näthinna hos en ung person. Den geléartade glaskroppen fyller hela utrymmet mellan linsen och näthinnan.

Figur 2. Vid glaskroppsavlossning lösgröser den geléartade delen av glaskroppen från näthinnans yta. Mellan dem samlas vätska.

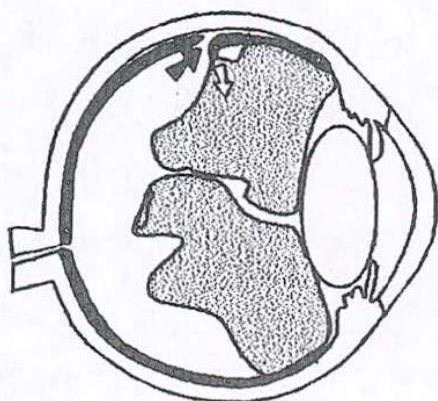
Symptom vid glaskroppsavlossning

Då glaskroppen lossnar från näthinnans yta uppkommer det dragningar i näthinnan, vilket förorsakar övergående ljusblixtar i ögats synfält. Ibland flimrar också hela synfältet. På den avlossande glaskroppens bakre yta finns det ofta förtätningar (den vita pilen, figur 2), vilka kan ses som genomskinliga grumlingar eller prickar i synfältet. Dessa grumlingar är till en början

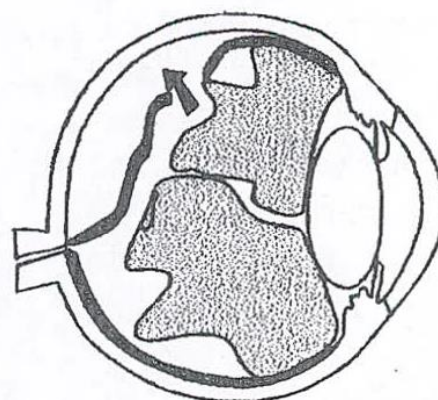
störande, men oftast förskjuts de småningom från synaxeln och bleknar och stör inte senare seendet i nämnvärd grad.

Är glaskroppsavlossningen farlig?

Såsom tidigare konstaterades, är glaskroppsavlossning ett normalt fenomen som hör till åldrandet och som i de flesta fall är helt ofarlig. I endel ögon kan glaskroppen vara fäst vid näthinnans yta hårdare än normalt. Då kan den avlossnande glaskroppen förorsaka en bristning i näthinnan (figur 3, se vita pilen). I samband med att bristningen uppkommer kan det förekomma blödningar i glaskroppen, varvid synen grumlas och man ser svarta prickar i synfältet. Om vätska tränger in genom bristningen och in under näthinnan kan det leda till näthinneavlossning (figur 4). Näthinneavlossning är ett tillstånd som hotar synen och i synfältet uppkommer då en enhetlig mörk skugga. Tillståndet korrigeras med en operation.



Figur 3. I vissa fall kan det uppkomma en bristning i näthinnan i samband med glaskroppsavlossning.



Figur 4. En bristning som icke konstateras kan leda till att vätska tränger in under näthinnan med näthinneavlossning som följd. Detta tillstånd hotar synen och fordrar operativ behandling.

Bör ögat undersökas efter en glaskroppsavlossning?

När synstörningarna börjar, måste ögonläkare utföra en ögonbottenundersökning inom en till två veckor. Med en ögonbottenundersökning via pupillen, som vidgats med hjälp av droppar, kan man försäkra sig om att glaskroppsavlossningen inte förorsakat hål eller andra förändringar som fordrar behandling. I vissa fall är det skäl att förnya undersökningen cirka en månad efter det att symptomen uppkommit.