

## Alipaineimuhoido

**Alipaineimuhoido** perustuu haavan pinnalle tasaisesti jakautuvaan paikalliseen alipaineeseen (alipaine 80–120 mmHg).



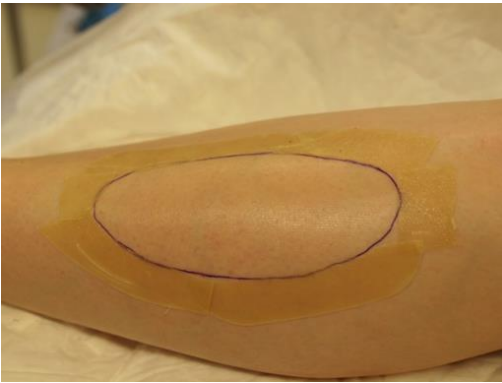
## **Renasys Touch ja Renasys Go**

Laitteet sijaitsevat kirurgian poliklinikalla.

Puhdista haavan mekaanisesti.

Ihon suojaus esimerkiksi Silesse tai Secura ihonsuojasuuhkeella.

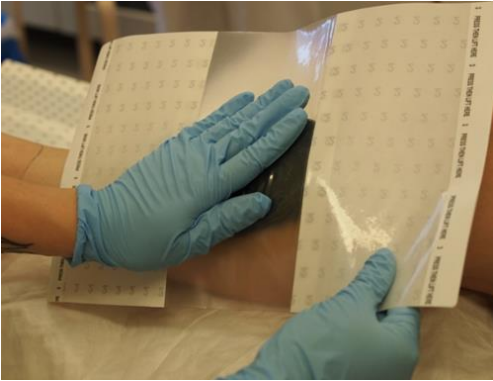
Haavaa ympäröivän ihon suojaus DuodermThin sidoksella. Suojaa jänne tai luu Renasys Non-Adherent rasvalapulla tai kostealla White Foamilla.



Leikkaa Renasys sienestä noin haavan kokoinen pala.



Peitä haava ja sieni kalvolla. Poista kalvon suojapeite.



Varmista, että sidos on tiivis.



Kalvoon leikataan noin 2 senttimetrin reikä.



Poista suojapaperi ja aseta portti ”reikä reikää vasten” sienen päälle.



Portista poistetaan paperinen reuna.



Kun sidos on tiivis, yhdistä letkut toisiinsa. Käynnistä imu (Enter nuoli) ja aseta alipaine 120 mmHg, jollei toisin sovita. Musta sieni painuu kasaan ja kovettuu.



## Useampi haava

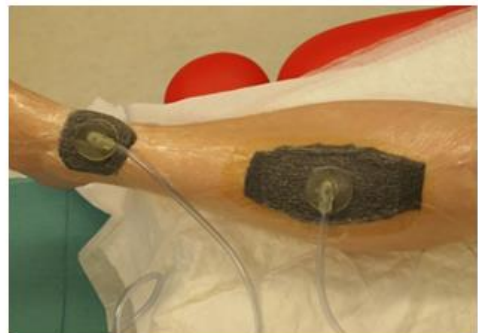
### Vaihtoehto 1

Jos haavoja on kaksi tai useampia: Haavat voidaan yhdistää ”sillalla”. Suojaa haavan reunat Duoderm liuskoilla kuten edellä. Suojaa myös sillan alla oleva iho Duoderm tuotteella. Silta rakennetaan sienellä, joka tulee ylettyä molempiin haavasieniin, jolloin saadaan yhteinen imupinta. Portin paikan voi valita sienien alueella. Siltaa voi käyttää myös silloin, kun portin paikkaa halutaan siirtää kauemmaksi haavasta esimerkiksi sakrumin päältä.



### Vaihtoehto 2

Käytä Y-yhdistäjää, jolloin voit yhdistää kaksi haavaa toisiinsa. Tarvitset kaksi porttia ja Y-yhdistäjän.



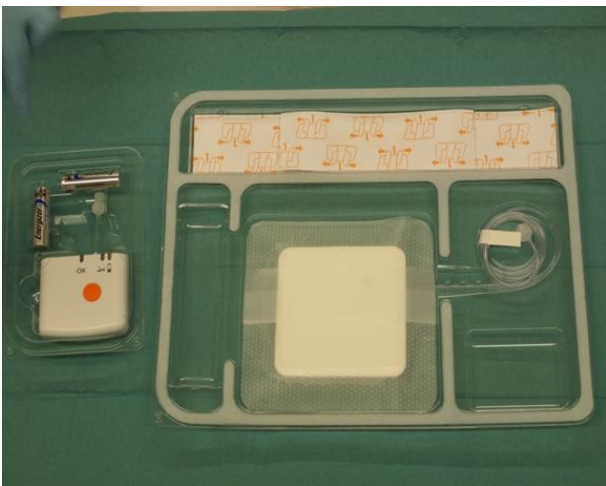
## PICO-alipaineistettu sidoshoito

- Kertakäyttöinen, Pico 7 yhden viikon ja Pico 14 kaksi viikkoa.
- Pakkaus sisältää yhden koneen ja kaksi sidosta.
- Haavan pohjalle tarvittavat sienet eivät ole mukana Pico pakkauksessa.



## PICO-pakkaus

Laita patterit koneeseen, kone on valmis käytettäväksi.



Pico-sienen alla voi käyttää esimerkiksi mustaa,- hopea,- tai white-sientä.



Silikonisidos asetetaan haavan päälle.

Huomioi, että porttia ei saa asettaa suoraan haavan päälle.



Kun sidos on paikallaan, voit käynnistää koneen. Reunakalvolla tiivistetään sidoksen reunat.



Paina oranssia nappulaa käynnistääksesi koneen.



**Anna potilaalle suulliset ja kirjalliset ohjeet koneen käytöstä viimeistään kotiutustilanteessa.**