



RETKI HERMOJEN MAAILMAAN

ENMG- eli lihassähkötutkimus
Ohje lapsille ja heidän vanhemmilleen



Kliininen neurofysiologia, TYKS
Varsinais-Suomen sairaanhoitopiirin ky

Sisältö

Mikä on ENMG-tutkimus?

Valmistautuminen tutkimukseen

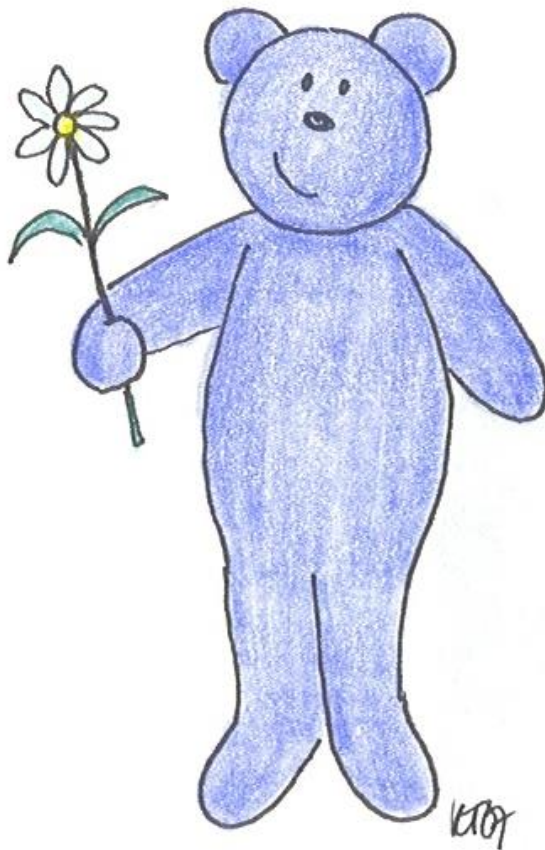
Hermot liikuttavat sinua

Ennen tutkimusta

Ensimmäinen vaihe: ENEG- eli hermosähkötutkimus

Toinen vaihe: EMG- eli lihassähkötutkimus

ENMG-tutkimuksen jälkeen



Mikä on ENMG-tutkimus?

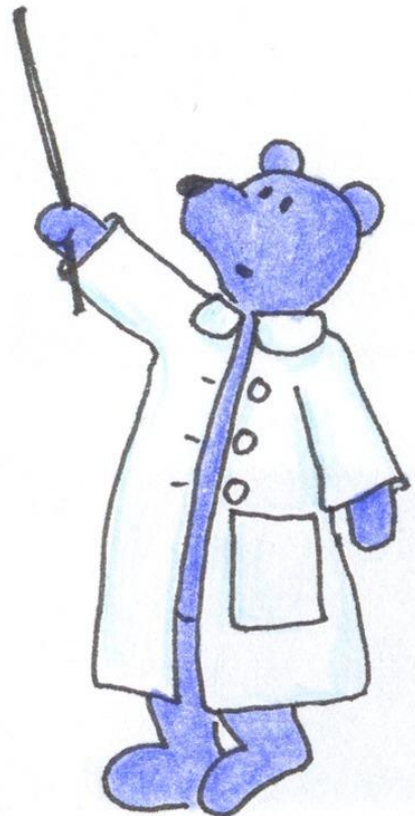
Lääkärin pyynnöstä teemme sinulle ENMG-tutkimuksen, joka mittaa hermojen ja lihasten sähköistä toimintaa.

ENMG lyhenne tulee sanahirviöstä elektroneuromyografia.

Tutkimuksessa on kaksi osaa, siihen kuuluvat ENEG- (elektroneurografia) ja EMG- (elektromyografia) tutkimukset.

ENEG on hermosähkötutkimus, jossa mitataan kuinka nopeasti viestit kulkevat hermoissa. Tässä tutkimuksessa hermoille annetaan ylimääräisiä viestejä, jotka kulkeutuvat ihoasi pitkin eteenpäin.

EMG on lihassähkötutkimus. Tässä tutkimuksessa pienen pieni neula laitetaan lihakseen ja lihaksen toimintaa kuunnellaan ja katsellaan tietokoneen ruudulta.



Valmistautuminen tutkimukseen



Voit nukkua ennen tutkimusta normaalisti



Tutkimusta ennen voit myös syödä ihan normaalisti.



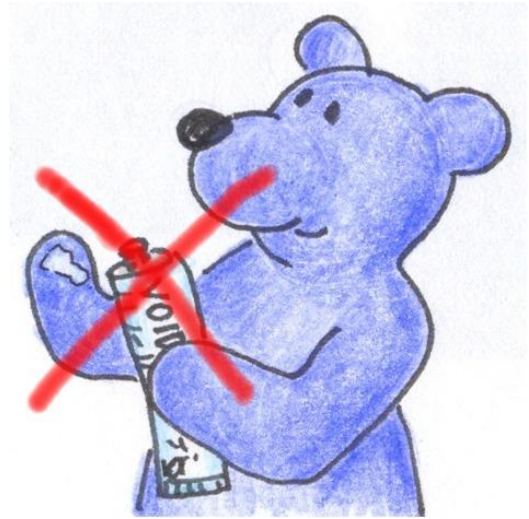
Varaa tutkimukseen aikaa noin 1 ½ tuntia.



Jos käytät säännöllisesti jotain lääkkeitä, saat ottaa ne samalla tavalla kuin muulloinkin.



Muista pukeutua lämpimästi.



Ihoa ei saa
rasvata ennen
tutkimusta.

Hermot liikuttavat sinua

Tiesitkö, että sinussa on ohuen ohuita hienoja lankoja, joita sanotaan hermoiksi. Hermot kulkevat aivoistasi joka puolelle kehoa ja vievät viestejä eteenpäin ja näin kertovat käsille ja jaloille mitä kuuluu tehdä. Kädet ja jalat puolestaan vastaavat aivoille miten liike onnistui.

Eikö olekin hassua? Hermot juttelevat sähköisen viestin kautta. Juuri tätä juttelua ENMG-tutkimus tutkii.



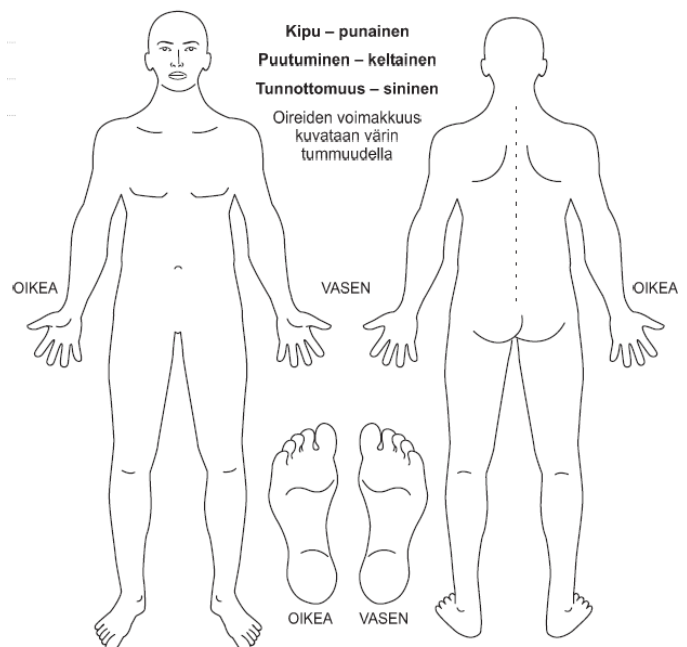
Ennen tutkimusta



Lääkäri tai hoitaja kyselee ensin, missä kohtaa ja minkälaisia oireita sinulla on.

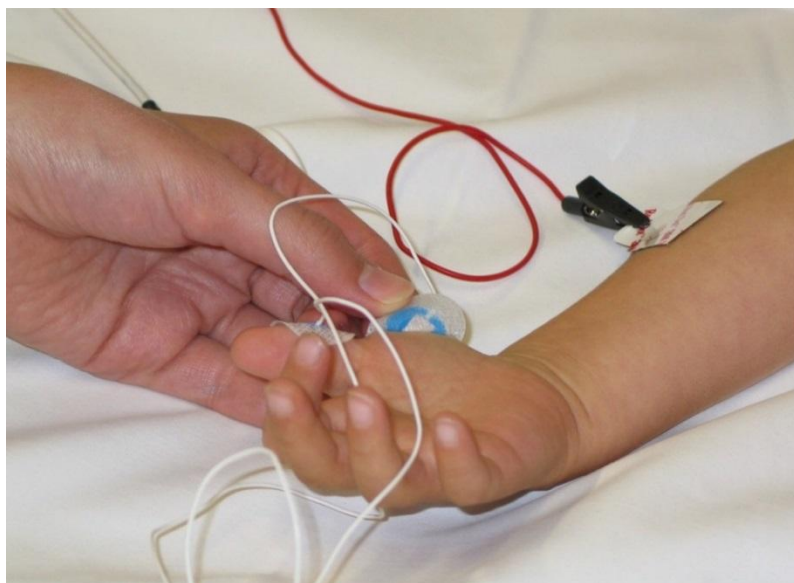
Voit piirtää tai näyttää missä lääkärin tai hoitajan kyselemiä asioita tuntuu.

Äiti tai isä saa olla sinun kanssasi koko ajan.



Ensimmäinen vaihe: ENEG- eli hermosähkötutkimus

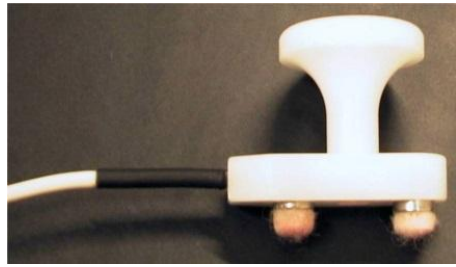
ENMG-tutkimuksen ensimmäisessä vaiheessa hoitaja tai lääkäri laittaa pieniä tarroja ihollesi.



Tarrat paikoillaan ja valmiina tutkimuksen aloittamiseen

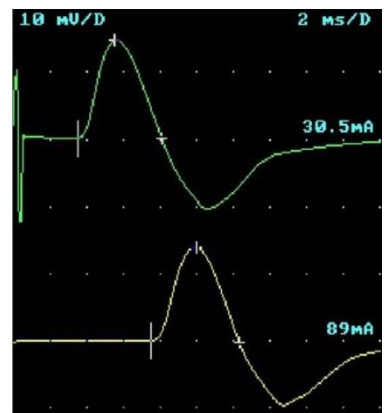


Tämän jälkeen ihollesi laitetaan valkoinen palikka, jossa on pienet huopatassut.



Palikka lähettää sähköisiä viestejä tarroille, jotka nappaavat viestit kiinni.

Tämä voi tuntua iholla pienenä nipistelyinä.

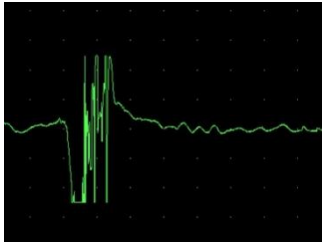


Tietokoneelta näkyy kuinka nopeasti viesti kulkee ja millaisen käyrän sen kulku saa aikaiseksi.



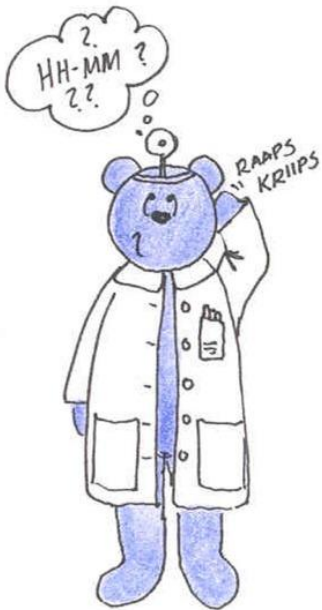
Toinen vaihe: EMG- eli lihassähkötutkimus

ENMG-tutkimuksen toisessa vaiheessa lääkäri tutkii sinua pienen neulan avulla.



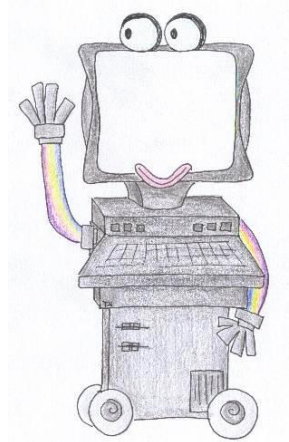
Neulan avulla lääkäri katselee tietokoneelta lihastesi toimintaa ja kuuntelee millaisia ääniä lihaksesi supistuessaan pitävät.





Tutkimuksen aikana lääkäri pyytää sinua pitämään paikallaan sitä kättä tai jalkaa, josta tutkimus tehdään.

Hetken kuluttua saat liikuttaa hieman sormia tai varpaita ja lopuksi saat vilkuttaa lääkäriille käsillä tai jaloilla.



Lääkäri näkee tietokoneen ruudulta ja kuulee, jos sinulla on hermojen tai lihasten toiminnassa jokin häiriö.



ENMG-tutkimuksen jälkeen



Lopuksi lääkäri irrottaa tarrat iholtasi ja tutkimus on ohi.



Tutkimuksen jälkeen lääkäri tutkii hermoratamittauksiasi tietokoneella.

Tulokset lähetetään tutkimusta pyytäneelle osastolle tai poliklinikalle.



Kiitos ja hei! Oli mukava nähdä.

