

Tippuriviljelynäytteen viljely (Gc-Vi, 1506) ja lähettäminen

U-CtGcNhO/CtGcNhO -tutkimuksen ollessa tippuri-positiivinen suositellaan Gc-viljelyn (1506 Gc-Vi) tilaamista löydöksen varmistamiseksi ja bakteerin antibioottiherkkyksien määrittämiseksi.

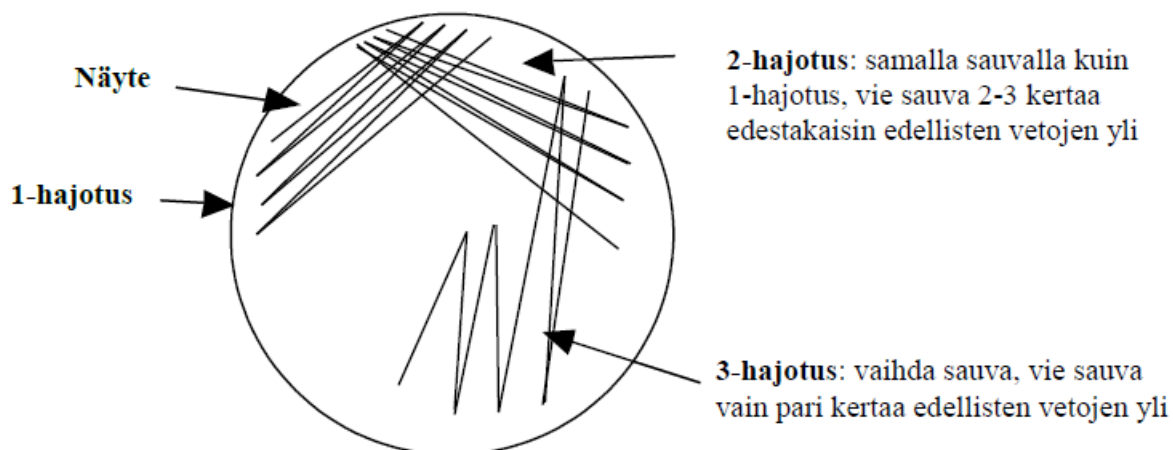
Tippurin aiheuttaja *Neisseria gonorrhoeae* eli gonokokki kestää huonosti lämpötilan vaihteluja ja kuljetusta, minkä vuoksi näytteet otetaan suoraan sille sopiville elatusaineille ja lähetetään pussissa, johon luodaan gonokokille sopivat kaasuolosuhteet.

Maljojen säilytys

GC-maljoja voi tilata elatusaineyksiköstä (p. 02 313 9178, 046 922 1960). Maljat säilytetään jääkaapissa kansipuoli alaspäin ja otetaan esille niin, että ne ennättävät lämmitä huoneenlämpöiseksi ennen näytteen viljelyä. Viimeinen käyttöpäivä on painettu maljojen pohjaan tai merkitty maljan pohjassa olevaan tarraan. Maljat eivät saa olla kuivuneita eikä niillä saa olla mikrobikasvua. Kansia ei saa pitää turhaan auki eikä näytettä viljeltäessä saa puhua tai yskiä avonaista maljaa kohti.

Hajotusviljelytekniikka

Näyte levitetään maljalle näytteenottotikulla. Hajotus tehdään viljelysauvoilla. Avattua viljelysavupussia voidaan käyttää yhden päivän ajan.



Nimitarrat kiinnitetään maljan pohjaan, ei kanteen, koska kannet voivat vaihtua. Maljan päälle merkitään **viljelypäivämäärä**. Tippuriviljelyyn tarkoitettut maljat lähetetään aina **hiilidioksidipussissa**.

Hiilidioksidipussin ja –kehittimen käyttö (Gaspak EZ CO₂ Gas Generating System, BD, VSSHP Logistiikkakeskus)

Pakkauksessa on läpinäkyviä suljettavia muovipusseja (vrt. Minigrip) sekä yksittäispakattuja kehittämiä, jotka tuottavat pussiin 3 % CO₂ – pitoisuuden. Pakkaus säilyy huoneenlämmössä. Viimeinen käyttöpäivä on merkitty pakkaukseen.

1. Viljelty ja merkitty malja asetetaan muovipussiin (1-4 maljaa per pussi)
2. Poistetaan kehitin vihreä-valkoisesta foliopussista ja pannaan se muovipussiin maljojen kanssa.
3. Suljetaan pussi 1 min kuluessa. Jos käytössä on lämpökaappi (+35 °C), maljapussia pidetään siellä seuraavaan aamuun ja lähetetään sitten mikrobiologian laboratorioon. Ellei lämpökaappia ole tai kuljetus seuraavana päivänä ei ole mahdollista esim. viikonlopun takia, pussiin suljetut maljat toimitetaan mahdollisimman nopeasti laboratorioon.

GC-viljelynäytteen ottamisesta suoraan maljalle, hiilidioksidipussien käytöstä ja maljojen jatkokäsittelystä saa tarvittaessa ohjeistusta kliinisen mikrobiologian laboratoriosta, p. (02) 313 2925, 050 440 9434.

Katselmoitu 6.9.2022 IH