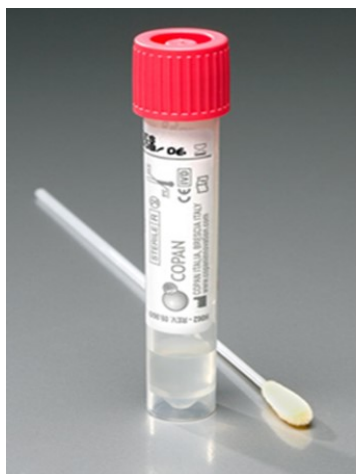


Ulosteen bakteeripatogeenit; nukleiinihapon osoitus (F-BaktNhO, 13904)

Tutkimus on tarkoitettu bakteeriperäiseksi epäillyn ripulitaudin, erityisesti turistiripulin taudinaiheuttajan selvittelyyn. Ulostenäytteestä tutkitaan kahdeksan yleisesti turistiripulia aiheuttavaa bakteeria nukleiinihapon osoitukseen perustuvalla menetelmällä. Jos tutkimus antaa positiivisen tuloksen, tehdään samasta näytteestä jatkotutkimuksena bakteeriviljely.

Tarvittavat välineet

1. Muovi- tai pahviastia
2. Copan eSwab 490CE.A –näytteenottotikku ja putki (kuva 1a) tai FecalSwab 470CE – näytteenottotikku ja putki (kuva 1b)
3. Muovipussi ja nimitarra



Kuva 1a. Copan eSwab



Kuva 1b. FecalSwab

Näytteenotto

1. Ulostasta muovi- / pahviastiaan tai wc-paperiin.
2. Pyörittele pakkauksessa olevan näytteenottotikun pumpuliosaa ulosteessa erityisesti mahdollisissa verisissä tai limaisissa kohdissa. Vältä liian runsasta näytettä! Jos uloste on nestemäistä, pidä pumpuliosaa hetken nestemäisessä ulosteessa.
3. Siirrä tikku välittömästi näytteenoton jälkeen kuljetusputkeen, jonka pohjalla on nestettä. **Huom! Älä kaada nestettä pois putkesta.** Katkaise tikku taittamalla katkaisukohtasta ja sulje korkki.
4. Kirjoita nimi, henkilötunnus, näytteenottopäivämäärä ja kellonaika mukana tulleisiin nimitarroihin.

5. Kiinnitä nimitarra kuljetusputkeen.

6. Laita kuljetusputki muovipussiin.

7. Näyte säilyy nukleiinihapon osoitusta varten analysointikelpoisena Copan eSwab – näyteputkessa huoneenlämmössä 5 vrk, viljelykelpoisena näyte säilyy vain 2 vrk. Huom! FecalSwab –näyteputkessa näyte säilyy analysointikelpoisena huoneenlämmössä vain 2 vrk.

Palauta Copan eSwab – tai FecalSwab- näyteputki laboratorioon viimeistään seuraavana päivänä näytteenotosta!

Näytteen ottamiseen liittyvissä ongelmissa voit ottaa yhteyttä tutkimusta pyytäneeseen osastoon tai klinikkaan.

Vastausta voi tiedustella hoitavasta yksiköstä.

Katselmoitu 9.3.2023 MG